

先着限定

50名様  
まで

定員に  
達し次第  
受付終了!

学生会員募集!!

# 学生応援 キャンペーン

対象/ 高校生・大学生・専門学校生 (15歳~23歳)  
[※中学生は保護者同伴の場合利用可]

利用時間  
平日 18:00~22:00 [木曜日休館]  
土曜日 10:00~21:00  
日・祝 10:00~19:00

月額料金

2,980円 (税込)

ゴールドサポート

330円(税込)

あなたにあった  
トレーニングプランをご提案

スポーツクラブが初めての方  
も安心して、ご利用いただける  
様、ご入会から「安心サポート」  
を実施しております。



タニタ社製体組成計で体脂肪・  
筋肉バランスのチェック。



専門スタッフによるカウンセリ  
ング



運動アドバイスに基づいて始め  
てみましょう!

利用可能施設



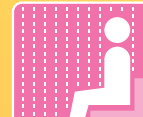
マシンジム



プール



スタジオ



ドライサウナ  
スチームサウナ



ジャグジーバス

□お申し込みに必要なもの ●健康申告書の内容により入会していただけない場合があります。 ●会員として不適格と認められたときは入会していただけない場合があります。 ●入れ墨のある方は入会をお断りしております。

会員証発行料 1,100円(税込) + ウェルネスキー発行料 2,200円(税込) + 月会費 2ヶ月分

身分証明書  
(運転免許証  
または  
健康保険証)

学生証

金融機関  
の通帳 &  
届出印

写真1枚  
(写真付  
身分証明書がある  
場合は不要)

フレスコ垂水  
公式twitter  
をフォロー

JCB、VISA、ペルソナ、オリコ、  
アメリカンエキスプレスの  
各カードがご利用いただけます。



お申し込み・ご予約・お問い合わせはコチラ!

KTVフィットネスクラブ **フレスコ** 垂水

〒655-0893 神戸市垂水区日向1丁目4番1号 [レバンテ垂水1番館3階]

垂水駅前 / TEL.078-708-7500

KTVフレスコ垂水

検索

www.ktvl.jp

ポスターだけでは分かりにくい施設内の様子がご覧いただけます。